

**Grado:** 1.º

**Fecha:** Miércoles 24 de junio de 2020.

**Capacidad:** Ejecuta experiencias sencillas acerca de las partes de los vegetales y de la germinación de la semilla.

**Tema:** Partes de las plantas, tronco, hojas, flores y frutos. Proceso de la germinación.

**Atención:** Recuerda la importancia de lavarte las manos correcta y frecuentemente, además de utilizar el ángulo interno del codo al toser o estornudar. Para evitar la propagación del coronavirus, **¡quédate en tu casa!, ¡epytá nde rógape!**

**Recuerda:** Los ejercicios propuestos en la tercera hoja podrás transcribirlos (copiarlos) en tu cuaderno. Las otras actividades son propuestas para realizar de manera oral, lúdica o práctica. El docente del grado estará atento a las consultas que la familia requiera realizar.

### Me informo

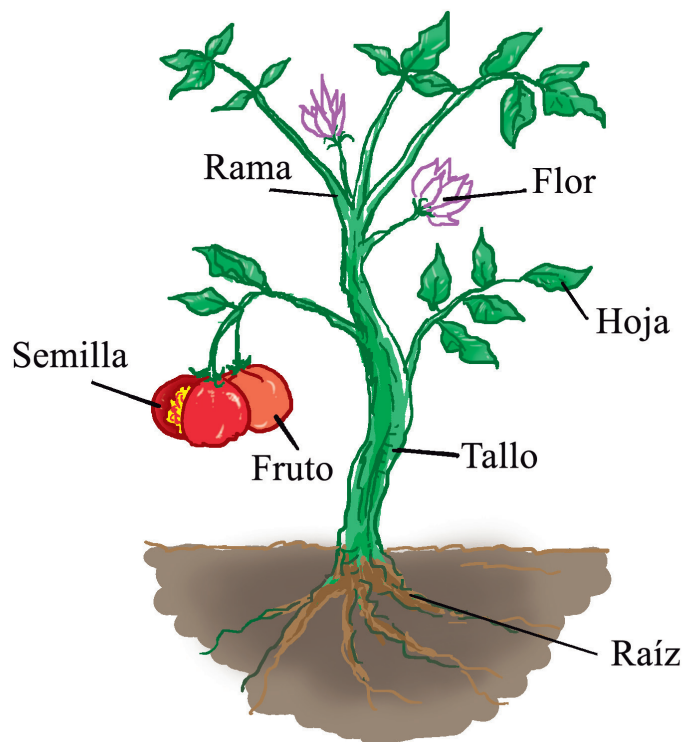
Estimada familia, para iniciar este recorrido de aprendizajes sobre las partes de la planta y el proceso de germinación de una semilla, les invitamos como actividad inicial salir al patio de la casa y escoger una planta.

✓ **Observen con detenimiento.**

#### 1. Respondo oralmente la siguiente pregunta.

La planta observada en el patio. ¿Qué partes tiene?

#### 2. Observo y leo las partes de la planta.



**Grado:** 1.º

**Fecha:** Miércoles 24 de junio de 2020.

**Capacidad:** Ejecuta experiencias sencillas acerca de las partes de los vegetales y de la germinación de la semilla.

**Tema:** Partes de las plantas, tronco, hojas, flores y frutos. Proceso de la germinación.

**Una planta tiene muchas partes y cumplen funciones, algunas tienen flores y otras no.**

**Hoja:** La planta respira a través de ella.

**Flor:** Su función es producir semillas.

**Fruto:** Protege a las semillas y sirve de alimento a los animales y a las personas.

**Semilla:** Da origen a nuevas plantas.

**Tallo:** Da soporte a las hojas, flores y frutos, transportan agua, minerales y azúcar por toda la planta.

**Raíz:** Fija la planta al suelo de donde extrae agua y minerales.

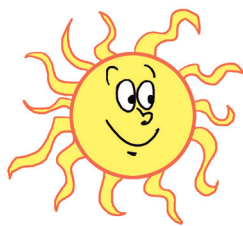
**Rama:** Sostiene a las hojas, las flores y los frutos.

La mayoría de las plantas tienen tres partes fundamentales: **raíz, tallo y hojas**. Algunas tienen además flores y frutos.

**La planta para sobrevivir necesita cuatro elementos fundamentales:**



**Agua**



**Sol**



**Aire**



**Tierra**

**Grado:** 1.º**Fecha:** Miércoles 24 de junio de 2020.**Capacidad:** Ejecuta experiencias sencillas acerca de las partes de los vegetales y de la germinación de la semilla.**Tema:** Partes de las plantas, tronco, hojas, flores y frutos. Proceso de la germinación.**Pero... ¿Cómo nacen las plantas?**

Para responder la pregunta se necesita preparar un germinador y observar el cambio que sucede en una semilla para convertirse en una planta.

**PROCESO DE PREPARACIÓN DE UN GERMINADOR.**

- 1**  Remoja en agua las semillas.
- 2**  Rellena un frasco con algunos pedazos de algodón.
- 3**  Coloca las semillas remojadas entre los algodones húmedos.
- 4**  Ubica el germinador en un lugar donde reciba los rayos del sol.
- 5**  Mantén húmedo los pedazos de algodón, sin exceso.
- 6**  Gira el germinador para que todas las semillas reciban los rayos del sol.
- 7**  Las raíces crecerán hacia abajo y el tallo hacia arriba, en menos de una semana verás que las semillas tendrán hojas.



3. Preparo un germinador con mi familia para luego registrar.

¡Recuerda enviar al docente tus tareas a partir de los siguientes ejercicios!

Fecha: Miércoles 24 de junio de 2020.

Área: Medio Natural y Salud.

Nombre y Apellido: .....

Escuela: .....

Grado: .....

Profesor/a: .....

Grado: 1.º

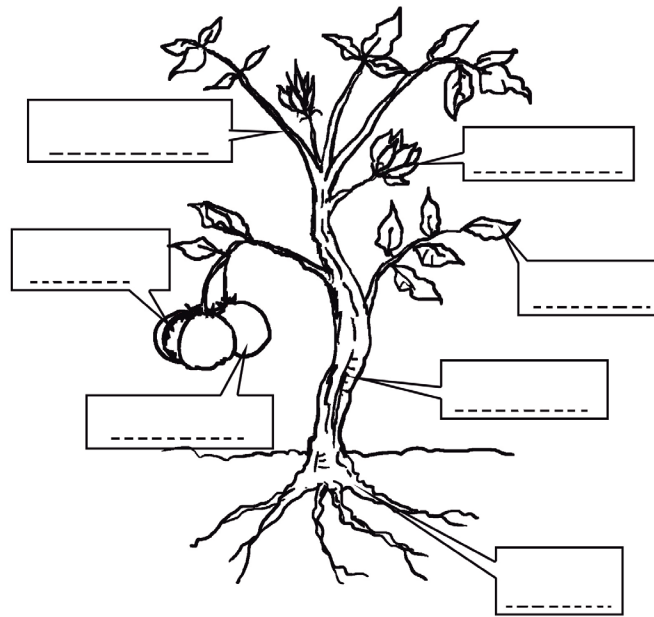
Fecha: Miércoles 24 de junio de 2020.

Capacidad: Ejecuta experiencias sencillas acerca de las partes de los vegetales y de la germinación de la semilla.

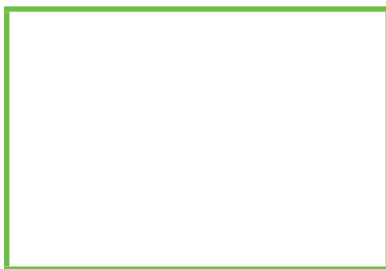
Tema: Partes de las plantas, tronco, hojas, flores y frutos. Proceso de la germinación.

¡Manos a la obra!

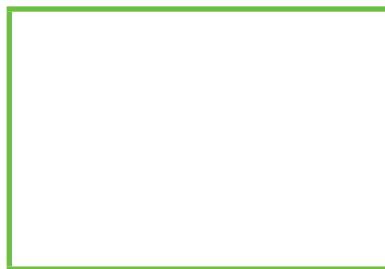
a. Escribo las partes de la planta.



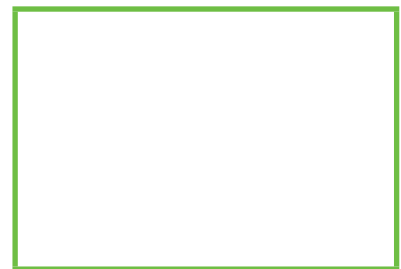
b. Observo la germinación y registro dibujando a medida que pasa el tiempo.



4 días



8 días



10 días

c. Escribo un compromiso para cuidar las plantas.

Me comprometo a.....

Indicadores de evaluación:

1. Nombra partes de una planta.
2. Expresa el proceso de la germinación de una planta.
3. Expresa la importancia del cuidado de las plantas.